

# Tractor de Cadenas D4G



## Motor

Modelo	3046	
Potencia bruta	65 kW	87 hp
Potencia neta	60 kW	80 hp

## Pesos

Peso en orden de trabajo - XL	7.800 kg	17.196 lb
Peso en orden de trabajo - LGP	8.143 kg	17.952 lb

- Funcionamiento con hoja topadora, techo ROPS, alarma de retroceso, operador, refrigerante, lubricantes y tanque de combustible lleno.

# Tractor de Cadenas D4G

*Presentando los nuevos Tractores de Cadenas D4G - diseñados para cumplir todas sus necesidades de construcción.*

---

## Puesto del operador

- ✓ El puesto del operador rediseñado es más silencioso y más grande, resultando en un ambiente de trabajo cómodo. La excelente visibilidad hacia la zona de trabajo minimiza la fatiga del operador y aumenta la producción durante toda la jornada. Se ha mejorado el diseño ergonómico para aumentar aún más la comodidad del operador. **pág. 4**

---

## Accesorios

- ✓ El D4G es aún más productivo en el sitio de trabajo, gracias al nuevo desgarrador en paralelogramo y al nuevo cabrestante hidrostático. **pág. 11**

---

## Visibilidad

Se ha mejorado notablemente la visibilidad total, lo que aumenta la productividad y la calidad del trabajo. Con un 13% más superficie de vidrio, sin obstrucciones, que los modelos Serie C anteriores, el D4G tiene buena visibilidad hacia la hoja así como también una excelente visibilidad periférica. **pág. 6**

---

## Hoja y bastidor principal

Se ofrece la hoja VPAT (hoja orientable e inclinable hidráulicamente) para todas las máquinas de la Serie G. Se obtiene máxima productividad, gracias a la fuerte construcción y a la hidráulica de gran potencia, que proporcionan fuerza descendente, fuerza de desprendimiento y control de la hoja excelentes. **pág. 12**

---

## Estilo

- ✓ ¡El elegante estilo moderno de los nuevos tractores de la Serie G les hace sobresalir de los demás en el sitio de trabajo! **pág. 7**

*El nuevo D4G combina la potencia de un tractor más grande con la versatilidad y maniobrabilidad de una máquina más pequeña para satisfacer las necesidades de una amplia gama de aplicaciones. El D4G es todo lo que se espera de una máquina Caterpillar y más, gracias a su cómodo puesto del operador, excelente visibilidad y fácil control mediante palancas universales.*



---

### Motor

El Motor Caterpillar® 3046 de seis cilindros, ya probado en la obra, proporciona gran capacidad de sobrecarga. Proporciona potencia constante y seguro, óptima economía de combustible y gran fiabilidad. **pág. 8**

---

### Control de la transmisión hidrostática

- ✓ El sencillo control de palanca facilita la operación y permite hacer giros cerrados (contrarrotación de la cadena). Gracias al fácil control de la máquina, el operador es más sensible a las capacidades de la máquina y puede maniobrar con más agilidad. **pág. 9**

---

### Tren de rodaje

Su recio diseño y los procesos de fabricación estructural ya demostrados y renombrados aseguran una durabilidad excelente para larga vida útil y bajos costos de posesión y operación. **pág. 10**

---

### Cabrestante hidrostático

- ✓ Este nuevo cabrestante proporciona una velocidad de línea infinitamente variable a la vez que entrega extraordinario tiro en la línea, para mejorar el control y la modulación. Caterpillar es el primero en producir un cabrestante hidrostático de 40.000 libras para máquinas clasificadas a menos de 100 hp. **pág. 14**

---

### Facilidad de servicio y respaldo al cliente

Su distribuidor Cat le ofrece una amplia gama de servicios que se pueden especificar mediante un acuerdo de respaldo al cliente en el momento de la compra de su equipo. El distribuidor le ayudará a elegir un plan que puede cubrir todo, desde la máquina y selección de accesorios hasta su reemplazo. **pág. 16**



✓ *Característica nueva*

## Puesto del operador

*El puesto del operador rediseñado es más silencioso y más grande, resultando en un ambiente de trabajo cómodo.*



### **Puesto del operador rediseñado.**

Basado en el diseño de los tractores de cadenas Caterpillar más grandes, el puesto del operador ha sido rediseñado para tener más espacio. La nueva configuración ergonómica hace hincapié en la sencillez, la facilidad de uso y la comodidad. Un nuevo sistema de control de clima (HVAC), mayor espacio para las piernas y mejor visibilidad permiten al operador enfocarse en el trabajo. Con un 13% más área de vidrio ahumado, el puesto del operador proporciona una visibilidad sin obstrucciones a la hoja y al sitio de trabajo.

### **Otras características que aumentan la comodidad de la cabina.**

- Ajustes verticales y horizontales del apoyabrazos sin necesidad de usar herramientas
- Respiraderos en ubicaciones clave
- Retrovisor de ángulo ancho
- Posavasos
- Tomacorriente de 12 voltios
- Componentes para la radio, instalados en fábrica, incluyendo bocinas, antena y todos los soportes del cableado
- Luz interior del techo
- Gancho cuelgarropas
- Atadura para fiambra
- Aire acondicionado (equipo estándar)

**Niveles de ruido reducidos.** Se han reducido significativamente los niveles de ruido para aumentar aún más la comodidad del operador.



**Control de la hoja VPAT.** Se usa una sola palanca de control para controlar todas las funciones de levantamiento, orientación e inclinación de la hoja. La palanca de diseño ergonómico cabe cómodamente en la mano del operador y da excelentes resultados en los trabajos de nivelación.



**Facilidad de entrada y salida.** Debido a la amplia cabina de forma hexagonal, el operador puede entrar fácilmente en el puesto del operador. La manija de la puerta es de fácil alcance, facilitando la entrada y salida del operador. Las puertas anguladas permiten que el operador entre directamente en la cabina.



**Asiento.** Se puede ajustar la posición del asiento de suspensión Comfort de Caterpillar (optativo) para que se adapte a cualquier operador. Es el asiento más cómodo disponible en la industria e incluye:

- Cinturón de seguridad retráctil, de 3"
- Ajustes de posición hacia adelante y hacia atrás
- Ajuste del ángulo del respaldo del asiento
- Inclinación del cojín del asiento
- Extensión del respaldo del asiento
- Ajuste lumbar
- Ajuste de la altura
- El asiento de tela es equipo estándar en la cabina; se dispone de un asiento de vinilo para las máquinas de techo abierto.

El asiento con suspensión de vinilo estándar proporciona soporte básico.

**Pedal decelerador.** El decelerador estándar le permite al operador graduar fácilmente la velocidad de desplazamiento. El control intuitivo realza la confianza del operador al maniobrar alrededor de estructuras.



**Grupo Monitor.** El nuevo grupo monitor le permite al operador enterarse de las condiciones de los sistemas sin necesidad de observar constantemente los medidores. En el tablero de instrumentos se incluyen los medidores de nivel de combustible, de temperatura del aceite hidráulico, de presión del aceite, de temperatura del refrigerante y de ajuste de velocidad máxima. Las luces indicadoras le advierten al operador de:

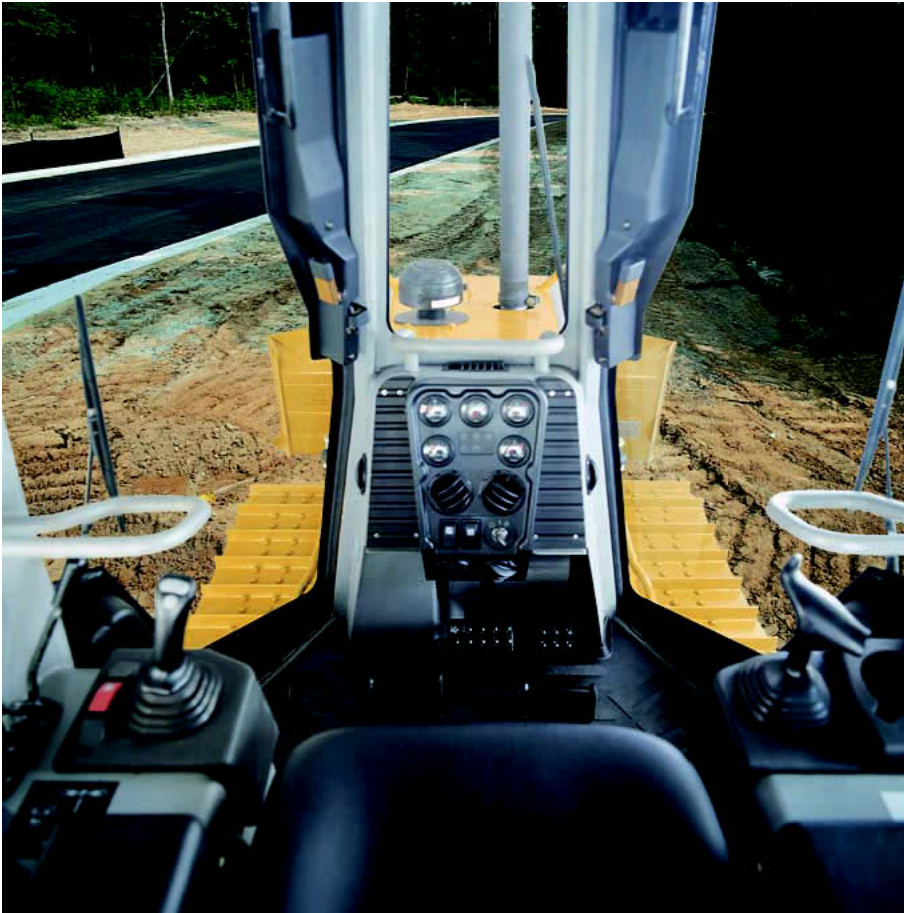
- Baja presión del aceite
- Derivación del filtro de aceite del tren de fuerza
- Bajo voltaje del alternador
- Freno de estacionamiento conectado
- Falla del control electrónico

**Otras características.**

- Descansos para los pies (montados en el tablero y montados en el piso ajustables (para comodidad y estabilidad del operador
- Nuevos limpiaparabrisas con líquido en ventanas delantera y trasera
- Protector antivandalismo que protege el tablero y los instrumentos (máquinas con toldo únicamente)

## Visibilidad

*La clave a un trabajo de nivelación superior es la visibilidad excelente, y Caterpillar la entrega.*



**Excelente visibilidad.** La clave a un trabajo de nivelación productivo es la visibilidad. El D4G entrega excelente visibilidad hacia las cuchillas y las esquinas de la hoja. Ya no es necesario que el operador haga trabajos de nivelación sólo al tacto. Puede ver fácilmente las cuchillas y las esquinas de la hoja. Una amplia visibilidad periférica le permite al operador tener una visibilidad óptima del sitio de trabajo.

**Ventanas.** Las amplias ventanas ahumadas proporcionan excelente visibilidad hacia la hoja y el sitio de trabajo. Las grandes ventanas deslizantes proporcionan una ventilación de flujo total. Con un 13% más superficie de vidrio, el puesto del operador permite una visibilidad excepcional alrededor de la máquina.

**Puertas anguladas.** Las puertas anguladas en los lados derecho e izquierdo proporcionan una visibilidad virtualmente sin restricciones hacia los lados de la máquina.



**Excelente línea visual hacia la hoja.** Las estacas de nivelado y las estructuras utilitarias son fáciles de ver y, por tanto, de evitar, con los tractores de la Serie G.

## Estilo

*Entérese de esta máquina nueva. Las máquinas de la Serie G tienen un aspecto nuevo que fomentará el interés de todos los operadores.*



**Aspecto actualizado.** Las máquinas de la Serie G se ven más elegantes gracias a sus esquinas redondeadas, nuevo puesto del operador y forma más aerodinámica.



**Máquina maciza.** Las nuevas máquinas de la Serie G son tractores macizos que vienen bien equipados. Desde la cabina de forma hexagonal que se originaba en los tractores de cadenas Caterpillar más

grandes hasta el capó angosto y aerodinámico, el D4G combina un estilo impresionante con un rendimiento fiable y constante.

## Motor

*Los Motores Caterpillar 3046 de seis cilindros, ya probados en la obra, proporcionan potencia constante y segura, óptima economía de combustible y gran fiabilidad.*



**Motor Diesel Caterpillar 3046.** Diseñado específicamente para máquinas de movimiento de tierra de tamaño pequeño a mediano, el Motor Cat 3046 de seis cilindros está bien equilibrado para proporcionar bajas vibraciones, superior rendimiento y capacidad de respuesta excepcional. Una reserva de par del 25% a 1.400 RPM proporciona mayor fuerza de descarga durante cargas pesadas.

**Sistema de combustible con inyección directa.** El sistema de combustible de inyección directa no requiere ajustes, lo cual resulta en menos necesidad de servicio de mantenimiento. La inyección de alta presión reduce el consumo de combustible y las emisiones. El solenoide de corte de combustible interno eléctrico es de larga duración porque está protegido contra la intemperie.

### **Filtros de combustible y aceite**

**enroscables.** Los filtros de combustible y aceite, enroscables, están montados verticalmente y son fácilmente accesibles para facilitar el mantenimiento.

### **Bujías incandescentes en los cilindros.**

Las bujías incandescentes en los cilindros permiten arranques fáciles y fiables a bajas temperaturas. Un interruptor de temperatura incorporado asegura fiabilidad constante.

### **Sistema de lubricación.**

La bomba de aceite impulsada por engranajes proporciona lubricación a partir de un colector de aceite de sumidero profundo. El eficiente enfriador de aceite de placas múltiples, enfriado por agua, prolonga la duración del motor y del lubricante.

### **Sistema de enfriamiento.**

Un ventilador de gran diámetro y cilindros enfriados por agua en toda su longitud se combinan con excelente eficiencia térmica, minimizan el rechazo del calor, evitan el recalentamiento y prolongan la duración del motor.

**Reglamentos.** El Motor Caterpillar 3046 cumple con los reglamentos Tier I EPA, MOC y CE.

## Control de la transmisión hidrostática

*El sencillo control de palanca facilita la operación y aumenta la productividad.*

**Operación más sencilla, control mejorado.** Pensando en nuestros clientes, hemos incorporado en el diseño de las nuevas máquinas de la Serie G una operación aún más sencilla y un control mejorado. Por tanto, el operador puede concentrarse en los aspectos más importantes de la obra, como el control de la hoja.

**Control de palanca universal.** La palanca universal de control es fácil de usar. La palanca universal controla la velocidad, el sentido de marcha y la dirección. El resultado es una operación más fácil y mayor productividad. La ubicación ergonómica de los controles reduce el esfuerzo y la fatiga del operador.

**Velocidad y sentido de marcha.** La palanca universal tiene tres posiciones de tope para el desplazamiento: avance, retroceso y neutral. Una nueva característica es la posibilidad de utilizar una velocidad de retroceso más alta como un porcentaje de la velocidad de avance para aumentar la productividad. Hay dos botones montados en la palanca universal que se usan para aumentar y reducir la velocidad en incrementos infinitos. Un indicador en el tablero muestra el ajuste de velocidad de operación actual del tractor. Cuando se mueva la palanca universal a la posición neutral, la máquina se para.

**Dirección.** Cuando la máquina se desplaza en avance o retroceso, mueva la palanca universal hacia la izquierda para hacer girar la máquina hacia la izquierda; mueva la palanca hacia la derecha para hacer giros hacia la derecha. Cuanto más se mueva la palanca hacia la derecha o la izquierda, tanto más cerrado será el giro. Cualquiera que sea el estado del terreno, el sistema de dirección es constante y confiable. Al mover la palanca universal lo más posible hacia la derecha o la izquierda, se produce la contrarrotación de las cadenas para poder maniobrar en zonas de poco espacio.



**Contrarrotación.** El D4G puede maniobrar fácilmente en trabajos de carga lateral de la hoja. Sólo se necesita usar la contrarrotación brevemente para corregir la posición de la máquina. La contrarrotación también permite maniobrar fácil y rápidamente en zonas de trabajo de poco espacio.

**Sincronización de las cadenas.** El D4G tiene excelente sincronización de las cadenas, lo cual aumenta la productividad en laderas.

**Giros con potencia.** Al utilizar el esfuerzo activo de ambas cadenas durante un giro, se puede dirigir más fuerza de empuje a la hoja y reducir los derrames de material de la hoja.

## Tren de rodaje

*Los duraderos componentes aumentan al máximo el rendimiento y la vida útil.*



**Componentes duraderos.** Los procesos de metalurgia avanzados prolongan la duración de los segmentos de la rueda motriz y los bujes. Las ruedas motrices segmentadas (equipo estándar) ofrecen fácil servicio y bajos costos de reemplazo en comparación con el reemplazo de toda la maza de la rueda motriz. Los trenes de rodaje Caterpillar han sido diseñados para tener larga duración y menores costos de posesión y operación.

**Protección completa.** Los trenes de rodaje Caterpillar han sido diseñados para proporcionar protección de longitud total sobre el bastidor de rodillos inferiores. Esto impide que caiga material abrasivo en las piezas móviles.

**Configuraciones disponibles.** El D4G se ofrece con la configuración de tren de rodaje extra largo (XL) o la de baja presión sobre el suelo (LGP).

**Tren de rodaje XL.** Se ha aumentado la longitud de las cadenas del tren de rodaje extra largo (XL) para aumentar la superficie de contacto con el suelo y la flotación, así como también para proporcionar excelente equilibrio y rendimiento de nivelado de acabado superior.

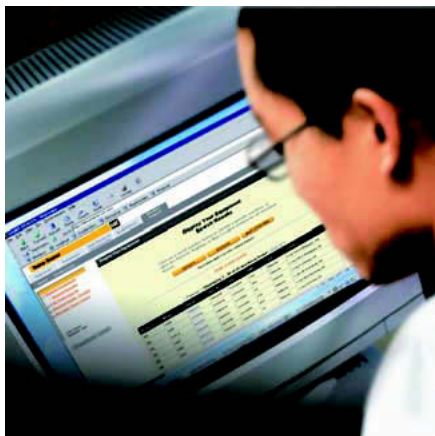
**Tren de rodaje LGP.** El tren de rodaje de baja presión sobre el suelo (LGP) ofrece una cadena más ancha que aumenta la superficie de contacto con el suelo para óptima flotación y estabilidad en trabajos de nivelación de acabado y en pendientes. Además, se ofrece el tren de rodaje LGP para la Serie G con un rodillo adicional en comparación con la Serie C.

## Accesorios

*El D4G es aún más productivo en el sitio de trabajo, gracias al nuevo desgarrador en paralelogramo y al nuevo cabrestante hidrostático.*



**Desgarrador en paralelogramo.** Esta herramienta nueva y más grande es más agresiva y permite que el operador realice tareas de desgarramiento con más eficacia. El diseño de servicio pesado prolonga la duración. El varillaje en paralelogramo permite mejor penetración y más fácil maniobrabilidad en zonas de poco espacio. Tiene un vástago más largo que entrega más trabajo por pasada, lo cual aumenta la productividad de la máquina.



**Product Link.** Esta opción permite que el cliente o el distribuidor obtenga datos sobre los diagnósticos y la ubicación de la máquina desde su oficina, eliminando viajes y llamadas telefónicas. El servicio programado puede completarse más eficazmente, reduciendo así los costos de posesión y operación. El Product Link proporciona actualizaciones de las horas del medidor de servicio y de la ubicación de la máquina así como también planificación de rutas/mapas integrados.

**Cabrestante hidrostático.** El nuevo cabrestante hidrostático exclusivo de Caterpillar proporciona modulación suave, velocidades infinitas y mejor control. Con su mando hidrostático, este cabrestante da extraordinarios resultados y requiere menos esfuerzo del operador.

## Hoja y bastidor principal

*Con el aumento de capacidad de la hoja de un 14%, la hoja orientable e inclinable hidráulicamente (VPAT) ha sido diseñada y fabricada para ofrecer versatilidad, durabilidad y fortaleza inigualadas.*



**Hoja VPAT.** La hoja VPAT ha sido diseñada específicamente para usar en trabajos de nivelación de acabado, relleno de zanjas, corte de zanjas en V, formación de camellones, esparcimiento de relleno, desmonte de servicio mediano y explanación de servicio pesado. Las hojas VPAT tienen cuatro secciones de refuerzo de sección en caja en toda su ancho (tres secciones en las configuraciones LGP e intermedias), lo cual proporciona fortaleza y durabilidad inigualadas.

**Mayor capacidad de la hoja.** Se ha aumentando 14% la capacidad de la hoja para aumentar notablemente la productividad.

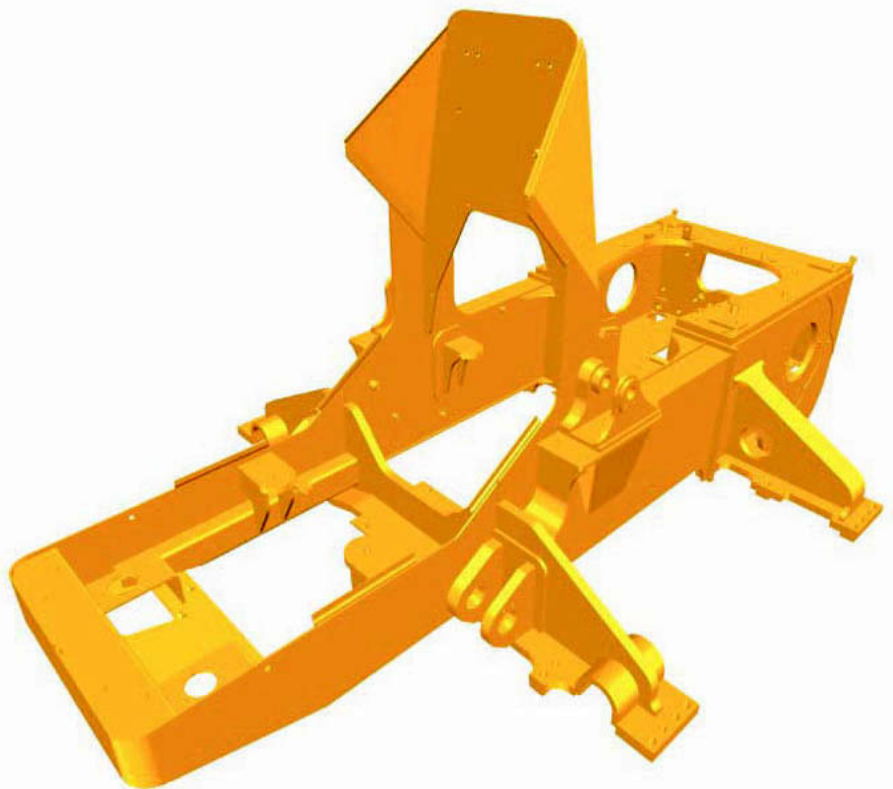


**Muñón más grande.** Se ha aumentado el tamaño del muñón de la hoja para prolongar la duración del muñón y reducir los costos de posesión y operación. El muñón está montado ahora en el bastidor C en vez de en la hoja.

**Varillaje de inclinación superior ajustable.** El varillaje de inclinación superior ajustable proporciona un eslabón sólido entre la hoja y la parte superior de la torre de inclinación en el bastidor C. El varillaje de inclinación superior de tipo tarabilla permite ajustar la inclinación hacia adelante o hacia atrás de la hoja sin necesidad de usar herramientas. Se puede ajustar la posición de la cuchilla entre 50 y 55 grados. Se ha cambiado el diseño de la cubierta del varillaje de inclinación para mejorar la retención.



**Juntas de pasador mejoradas.** Las juntas de los pasadores han sido mejoradas para que tengan más resistencia y mayor duración. Los puntos de lubricación remotos facilitan el servicio.

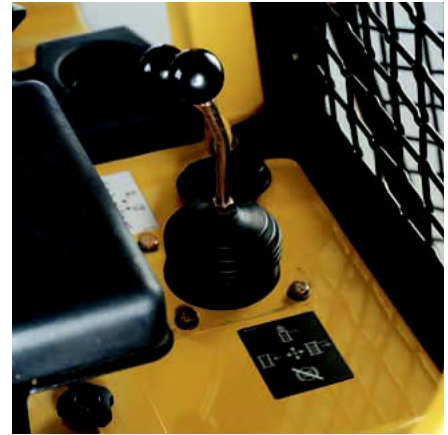


**Bastidor principal enterizo.** El bastidor principal ha seguido el modelo de los tractores de cadenas Caterpillar más grandes para proporcionar una fuerte espina dorsal para soportar las fuerzas

generadas durante los trabajos de explanación difíciles. El proceso de soldadura por robot suministra fiabilidad y larga duración durante toda la vida útil de la máquina.

## Cabrestante hidrostático

*Este nuevo cabrestante tiene mejor control, resultando en una mejor modulación, gracias a su alta fuerza de tiro en la línea y alta velocidad de la línea.*



### **Control de velocidad infinitamente variable.**

Semejante al sistema hidrostático utilizado para impulsar y controlar las cadenas del tractor, este cabrestante ofrece control extraordinario de la carga con modulación infinitamente variable de la velocidad y de la fuerza de tiro. Con otros cabrestantes impulsados por eje, el operador tiene que seleccionar la relación de engranajes del cabrestante. El cabrestante hidrostático de los tractores de la Serie G elimina este compromiso al combinar la velocidad de un cabrestante de velocidad estándar con la fuerza de tiro de un cabrestante de velocidad baja, todo en un solo conjunto.

**Cabrestante hidrostático.** Los cabrestantes mecánicos anteriores se impulsaban con ejes y se controlaban mediante frenos y embragues. Este nuevo cabrestante es impulsado por su propio sistema hidrostático de circuito cerrado, el cual consiste en un motor y bomba de pistones hidráulicos de caudal variable.



**Segmento forestal.** Una manera nueva y más fácil de trabajar en el bosque. El nuevo cabrestante hidrostático facilita el trabajo con las ventajas siguientes:

- Excelente tiro en la línea a cualquier velocidad
- Velocidad del tambor infinitamente variable
- Requiere menos esfuerzo del operador
- Excelente control de la carga



**Protección de 360 grados.** Se dispone de rejillas protectoras de 360 grados. La versión con toldo incluye puertas abisagradas con rejillas, con dispositivo amortiguador, y rejillas laterales y trasera. La versión con cabina ofrece puertas de vidrio Lexan que mejoran la visibilidad a la vez que proporcionan protección. Cumple con los reglamentos de OSHA y WCB.

## Facilidad de servicio y respaldo al cliente

*Los servicios de los distribuidores Caterpillar le ayudan a operar su máquina por más tiempo y a costos más bajos.*



**Facilidad de servicio.** Los intervalos de servicio más espaciados y el mantenimiento más fácil resultan en mejor disponibilidad de la máquina y costos de posesión y mantenimiento más bajos. El D4G tiene las siguientes características:

- Radiador/enfriador de la transmisión, lado a lado
- Más fácil acceso al filtro
- Banco de toma de presión hidráulica en un lugar central

- Intervalos prolongados entre cambios de aceite y de filtros de aceite
- Varilla indicadora de nivel de aceite más larga
- Sistema de diagnóstico completo de abordó



**Puertas de acceso derechas.** Las puertas de acceso facilitan el acceso al banco de pruebas de diagnóstico, a los filtros de aceite hidráulico y al interruptor general.



**Puertas de acceso izquierdas.**

Las puertas de acceso izquierdas facilitan el acceso:

- Al filtro de aire fresco de la cabina
- Ala batería de servicio pesado
- Al separador de agua/combustible combinado con el filtro
- Al portador de la pistola de engrase (no se muestra)

**Selección.** Antes de comprar, haga comparaciones detalladas de la máquinas que está considerando. ¿Cuáles son los requisitos del trabajo? ¿Cuánta producción se necesita? ¿Cuál es el costo verdadero debido a tiempo de parada? Su distribuidor Cat le puede dar respuestas precisas a estas preguntas.

**Compra.** Considere el valor ofrecido por los tractores de la serie G. Considere todas las opciones de financiación flexible que ofrecen los distribuidores Cat, así como también los costos operativos cotidianos.

**Operación.** Al mejorar las técnicas de operación se pueden aumentar las ganancias. Su distribuidor Cat dispone de publicaciones de capacitación y otras ideas para ayudarle a aumentar la productividad.

**Mantenimiento.** Los programas de opción de reparaciones garantizan el costo de sus reparaciones de antemano. Los programas de diagnóstico tales como el análisis técnico y el análisis programado de aceite (S·O·S) le ayudan a evitar reparaciones inesperadas.

**Reemplazo.** ¿Reparar, reconstruir o reemplazar? Su distribuidor Cat le puede ayudar a evaluar los costos pertinentes de manera que pueda tomar la decisión correcta.

**Respaldo al producto.** Podrá encontrar una mayor disponibilidad de piezas en los mostradores de nuestros distribuidores. Los distribuidores Caterpillar utilizan una red mundial computarizada para localizar piezas en existencia a fin de reducir el tiempo de parada de la máquina. Caterpillar ofrece también una línea de componentes remanufacturados que pueden bajar los costos de reparación.



**Financiación facilitada.** Su distribuidor Cat le puede proporcionar un paquete de financiación que cumpla con sus necesidades.

## Motor

Modelo	3046	
Potencia bruta	65 kW	87 hp
Potencia neta	60 kW	80 hp
Cilindrada	4.996 cm <sup>3</sup>	305 pulg <sup>3</sup>
Caterpillar	60 kW	80 hp
ISO 9249	60 kW	80 hp
EEC 80/1269	60 kW	80 hp
SAE J1349	60 kW	80 hp
Calibre	94 mm	3,7 pulg
Carrera	120 mm	4,7 pulg

- Clasificaciones a 2.400 rpm.
- La potencia neta indicada es la potencia disponible en el volante cuando el motor está equipado con ventilador, filtro de aire, silenciador y alternador.
- No se requiere reducción de potencia hasta una altitud de 2.300 m (7.500 pies).

## Transmisión

Bombas de mando	2	
Motores de cadena	2	
Ajustes de las válvulas de alivio	44.000 kPa	6.380 lb/pulg <sup>2</sup>
Máxima velocidad de desplazamiento - avance	9 km/h	5,6 mph
Máxima velocidad de desplazamiento - retroceso	9,6 km/h	6 mph

- El mando hidrostático de dos vías y de circuito cerrado proporciona velocidades infinitamente variables que van desde 0 a 9 km/h (0-5,6 mph) en avance y de 0 a 9,6 km/h (0-6,0 mph) en retroceso.
- Filtración de flujo total del aceite del sistema de carga hidrostático.
- Bombas de mando: Dos bombas de pistones axiales, de caudal variable, montados en tándem a la caja del volante del motor.
- Motores de las cadenas: Dos motores de pistones de caudal variable, de tipo eslabón.

## Pesos

Peso en orden de trabajo - XL	7.800 kg	17.196 lb
Peso en orden de trabajo - LGP	8.143 kg	17.952 lb

- Funcionamiento con hoja topadora, techo ROPS, alarma de retroceso, operador, refrigerante, lubricantes y tanque de combustible lleno.

## Capacidades de llenado

Tanque de combustible	187 L	48,6 gal
Cárter y filtro	13 L	3,4 gal
Mandos finales, XL (cada lado)	14,7 L	3,9 gal
Mandos finales, LGP (cada lado)	21,5 L	5,7 gal
Sistema de enfriamiento	21 L	5,5 gal
Tanque transmisión/ sistema hidráulico	46,5 L	12 gal

## Controles hidráulicos

Salida de la bomba	66,7 L/min	17,6 gal/min
Ajuste de la válvula de alivio	20.000 kPa	2.900 lb/pulg <sup>2</sup>

- Clasificaciones de potencia de salida de la bomba a 2.400 rpm y 6.895 kPa (1.000 lb/pulg<sup>2</sup>).
- Posiciones de Control:
  - Cilindros de levantamiento - levantamiento, posición fija, bajada, posición libre
  - Cilindros de inclinación - izquierda, posición fija, derecha
  - Cilindros Orientables - izquierdo, posición fija, derecha
  - Cilindros de Desgarrador - levantamiento, posición fija baja

## Mando final

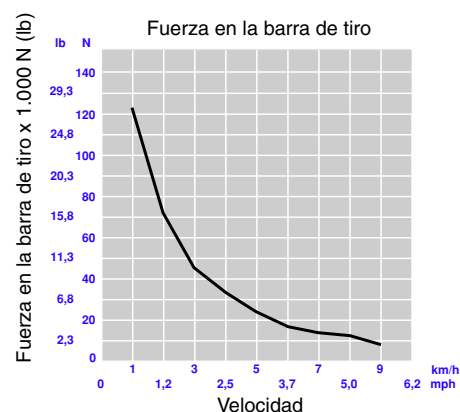
### Características

- Reducción doble, con conjunto de transmisión planetaria exterior.
- Montaje individual de los bastidores de cadena para aislarlos del peso de la máquina y cargas de impacto originadas en el suelo.

## Dirección y frenos

### Características

- Giros con potencia total
- Contrarrotación
- Control de dirección, velocidad y sentido de palanca sencilla
- Frenos hidrostáticos (dinámicos) a través del sistema de mando de la máquina usando la palanca de control de la transmisión, el pedal central de frenos o el pedal decelerador.



## Tren de rodaje

Número de rodillos (cada lado)	7	
Número de zapatas (cada lado)	41	
Ancho de zapata - XL	460 mm	18 pulg
Ancho de zapata - LGP	635 mm	25 pulg
Longitud de cadena sobre el suelo - XL	2.211 mm	87 pulg
Longitud de cadena sobre el suelo - LGP	2.211 mm	87 pulg
Entrevía - XL	1.499 mm	59 pulg
Entrevía - LGP	1.676 mm	66 pulg
Superficie de contacto con el suelo - XL	20.341 cm <sup>2</sup>	3.153 pulg <sup>2</sup>
Superficie de contacto con el suelo - LGP	28.080 cm <sup>2</sup>	4.352 pulg <sup>2</sup>
Presión sobre el suelo - XL	37,7 kPa	5,47 lb/pulg <sup>2</sup>
Presión sobre el suelo - LGP	28,3 kPa	4,11 lb/pulg <sup>2</sup>

- Cadena sellada y lubricada (S.A.L.T.)
- Ajustadores hidráulicos de cadenas
- Bastidores de rodillos inferiores de sección en caja
- Protectores guía traseros empernables
- Protección del resorte tensor de longitud total con guardas de rueda motriz y placas limpiadoras de las ruedas motrices
- Eslabón maestro de dos piezas, serrado
- Zapatas de una garra
- Rueda motriz segmentada
- Ruedas guía y rodillos sellados y lubricados

## Desgarrador

Tipo	Paralelogramo	
Número de vástagos	3	
Máxima profundidad de excavación	337,5 mm	13,3 pulg
Alcance máximo desde la línea del suelo	738,5 mm	29,1 pulg
Máximo espacio libre sobre el suelo bajo la punta	412,2 mm	16,2 pulg
Ancho total	1.710 mm	67,3 pulg
Altura	165 mm	6,5 pulg
Peso	563 kg	1.241 lb

## Cabrestante

Peso	610 kg	1.345 lb
Mando del cabrestante	Hidrostático	
Control	Hidráulica piloto	
Velocidad	Variable	
Longitud del cabrestante	705 mm	27,76 pulg
Ancho total	741 mm	29,2 pulg
Diámetro de tambor	254 mm	10 pulg
Ancho de tambor	274 mm	10,8 pulg
Distancia entre el tambor y el bastidor del cabrestante	171,5 mm	6,75 pulg
Diámetro del cable - recomendado	16 mm	0,63 pulg
Diámetro del cable - optativo	19 mm	0,75 pulg
Capacidad del tambor - cable recomendado	113 m	371 pies
Capacidad del tambor - cable optativo	78 m	257 pies
Máximo tiro en la línea - tambor básico	18.144 kg	40.000 lb
Máximo tiro en la línea - tambor completo	11.340 kg	25.000 lb
Máxima velocidad de la línea - tambor básico	43 m/min	140 pies/min
Máxima velocidad de la línea - tambor completo	67 m/min	220 pies/min

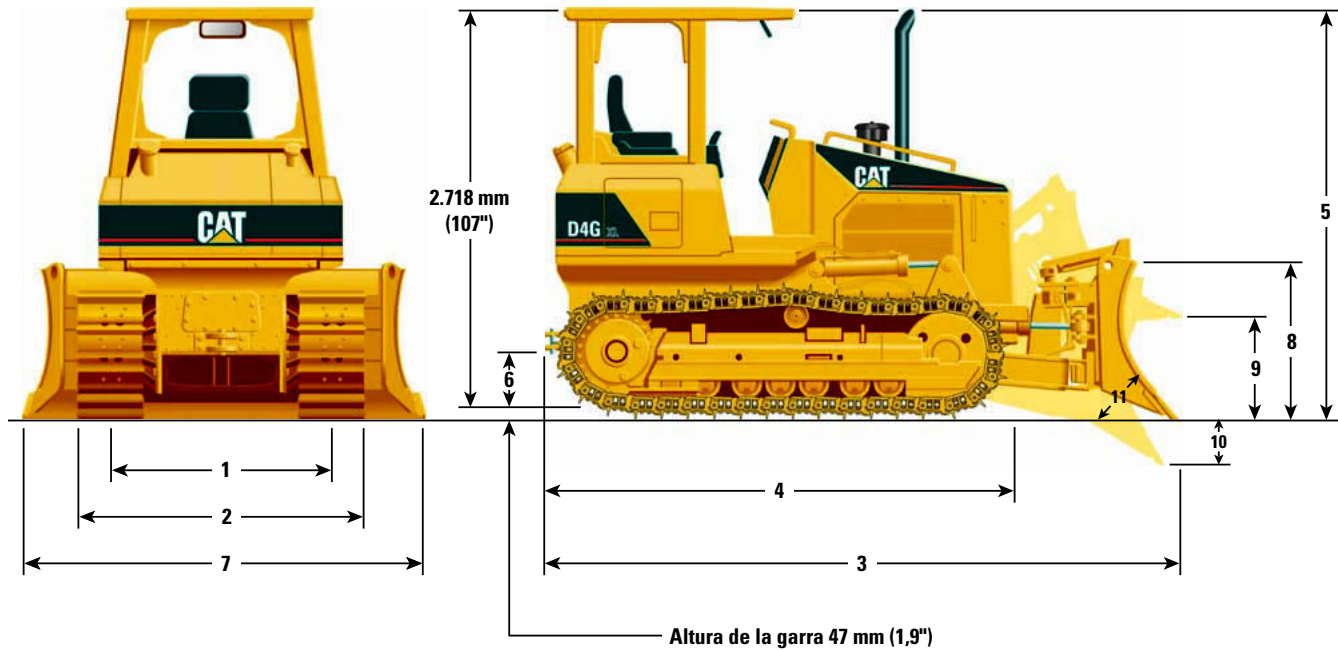
- Velocidad de línea infinitamente variable y tiro en la línea de 0 a máximo.
- Potencia de entrada/potencia de salida, frenado, giro libre (equipo estándar).
- Control hidráulico piloto de esfuerzo reducido de palanca sencilla.
- Control preciso de carga y de modulación de velocidad.
- Barra de tiro integral montada.
- Guíacables de 3 rodillos disponible. Juego disponible para añadir un cuarto rodillo.

## Estándar

ROPS	SAE J397-Oct95, SAE J1040-Mayo94, ISO 3471-94, ISO 3164-95
FOPS	SAE J231-Enero81 ISO 3449-92

# Dimensiones

Todas las dimensiones son aproximadas.



	<b>XL</b>	<b>LGP</b>
<b>1</b> Entrevía	1.499 mm (59")	1.676 mm (66")
<b>2</b> Ancho del tractor (zapatas estándar, sin hoja)	1.959 mm (77,1")	2.311 mm (91")
<b>3</b> Longitud total (con hoja)	4.035 mm (158,9")	4.035 mm (158,9")
<b>4</b> Longitud del tractor básico (sin hoja)	3.103 mm (122,2")	3.103 mm (122,2")
<b>5</b> Altura del tractor	2.765 mm (108,9")	2.765 mm (108,9")
<b>6</b> Espacio libre sobre el suelo	374 mm (14,7")	374 mm (14,7")

## HOJA

	<b>XL</b>	<b>Intermedia</b>	<b>LGP</b>
<b>7</b> Ancho de la hoja	2.671 mm (105,2")	2.921 mm (115")	3.146 mm (123,9")
<b>8</b> Altura de la hoja	1.028 mm (40,5")	922 mm (36,3")	922 mm (36,3")
<b>9</b> Altura de levantamiento de la hoja	686 mm (27")	733 mm (28,9")	733 mm (28,9")
<b>10</b> Profundidad de excavación	568 mm (22,4")	521 mm (20,5")	521 mm (20,5")
<b>11</b> Ángulo de la cuchilla de corte, ajustable	50° a 55°	50° a 55°	50° a 55°
Inclinación máxima	387 mm (15,2")	423 mm (16,7")	456 mm (18")
Ángulo máximo (cualquier lado)	25°	25°	25°
Ancho de la hoja en ángulo máx	2.438 mm (96")	2.666 mm (105")	2.871 mm (113")
Capacidad de la hoja (SAE)	1,92 m³ (2,51 yd³)	1,69 m³ (2,21 yd³)	1,84 m³ (2,41 yd³)

## Equipo estándar

*El equipo estándar podría variar. Consulte los detalles específicos a su distribuidor Caterpillar.*

### TREN DE FUERZA

Enfriador de la transmisión de tipo aire a aceite y radiador, lado a lado  
Filtro de aire radial, tipo seco con antefiltro  
Ventilador soplador  
Motor diesel CAT 3046 de 6 cilindros con sistema de arranque/parada con llave eléctrico directo de 12 voltios  
Bomba de cebado de combustible  
Separador de combustible/agua con filtro integral  
Transmisión hidrostática de dos vías, de circuito cerrado  
Silenciador

### SISTEMA ELÉCTRICO

Alternador, 55 amperios  
Alarma de retroceso  
Batería, 12 voltios, 900 amperios de arranque en frío  
Bujías incandescentes del motor  
Bocina  
Tomacorriente de 12 voltios

### TREN DE RODAJE

Bastidor de 7 rodillos inferiores  
Entrevía de 59 pulgadas - XL  
Entrevía de 66 pulgadas - LGP  
Cadena sellada y lubricada (41 secciones)  
Zapatillas de garra sencilla de 18 pulgadas - XL  
Zapatillas de garra sencilla de 25 pulgadas - LGP  
Protectores guía delantero/trasero  
Protectores del resorte tensor de largo completo con placas limpiadoras de las ruedas motrices  
Ajustadores hidráulicos de cadenas  
Ruedas motrices segmentadas  
Eslabón maestro de dos piezas

### SISTEMA HIDRAULICO

3 válvulas  
Aceite y bomba hidráulicos  
Control de tres funciones-palanca sencilla

### ANTICONGELANTE

Refrigerante de larga duración -37° C (-34° F)

### AMBIENTE DEL OPERADOR

#### TECHO ROPS

Revestimiento del techo  
Conjunto de luces indicadores montado en el tablero, que incluye:  
- Nivel del combustible  
- Temperatura del refrigerante  
- Baja presión del aceite del motor  
- Temperatura del aceite de la transmisión  
- Indicador del ajuste de velocidad máxima

#### Luces indicadores:

- Falla del control electrónico  
- Presión de aceite del motor  
- Freno de estacionamiento  
- Derivación del filtro del sistema hidráulico  
- Carga baja del alternador

#### Horómetro

Asiento de vinilo de suspensión ajustable

Cinturón de seguridad (3 pulg)

Apoyabrazos ajustables

Palanca universal de control:

- Velocidad  
- Sentido de marcha  
- Dirección  
- Contrarrotación

Descansos ajustables para los pies

Decelerador

Tomacorriente de 12 voltios

### OTROS EQUIPOS ESTÁNDAR

Bastidor C, Hoja VPAT, tuberías y cilindros hidráulicos

Protector del cárter de servicio pesado

Recintos del motor

Capó de servicio pesado, protector del radiador y parrilla

Enganche de recuperación (trasero)

Dispositivo de tiro delantero

Protecciones contra vandalismo

Instrucciones en inglés

Conector del Técnico electrónico (ET)

Product Link - Listo para instalar

## Equipo Optativo (con cambio aproximado en el peso en orden de trabajo)

El equipo estándar y optativo puede variar. Consulte a su distribuidor Caterpillar para obtener detalles específicos.

	kg	lb		kg	lb
Filtro de aire, turbina	-1,6	-3,5	Luces		
Baterías, Servicio pesado, 12 voltios, que no requiere mantenimiento, dos 900 cca	29	63	ROPS, techo, dos delanteras, una trasera	4	8
Hoja, inclinación horizontal variable, orientación e Inclinación vertical mecánica			ROPS, cabina, dos delanteras, una trasera	7	16
XL, 1,91 m <sup>3</sup> (2,50 yd <sup>3</sup> ), 105" de ancho	587	1.294	Protector del radiador	12	27
Intermedia, 1,68 m <sup>3</sup> (2,20 yd <sup>3</sup> ), 115" de ancho	606	1.335	Desgarrador, paralelogramo, incluye tres vástagos y dientes	563	1.241
LGP, 1,83 m <sup>3</sup> (2,39 yd <sup>3</sup> ), 124" de ancho	647	1.426	Rejillas		
1,43 m <sup>3</sup> (1,87 yd <sup>3</sup> ), 97" de ancho	503	1.110	Delantera y en la puerta, para uso con techo ROPS	91	200
Cabina, ROPS, con aire acondicionado, Asiento Confort (tela), 90 amp, alternador	403	889	Trasera, para uso con techo ROPS	23	51
Cabina, ROPS, forestal, incluye rejilla y ventanas de la puertas de policarbonato, aire acondicionado, Asiento Confort (tela), 90 amp, alternador	606	1.335	Trasera, para uso con cabina ROPS	24	52
Contrapeso, montado en la rueda guía	136	300	Lateral, para uso con techo ROPS	41	90
Barra de tiro, remolque	13	29	Lateral, para uso con cabina ROPS	46	102
Mando, auxiliar	11	23	Asiento Confort, con suspensión, vinilo	9	20
Ventilador, reversible	5	10	Supresión de ruido exterior	40	88
Protectores			Ayuda de arranque con éter	4	9
Roca, rueda guía (para uso con el contrapeso)	21	46	Protector, forestal	133	293
Roca, rueda guía (para uso sin el contrapeso)	15	32	Cadenas		
Rodillos inferiores	78	171	garra de 25", autolimpieza, cadena sellada y lubricada	181	400
Calentador, refrigerante del motor	0,45	1	Cabrestante		
Calentador, techo de la ROPS	33	73	Instalación, incluye bomba, tuberías, filtro y palanca de control	69	152
Configuración hidráulica			Cabrestante, velocidad variable	610	1.345
Control de hoja topadora de 4 válvulas y 1 palanca, para uso con desgarrador	12	26	Guía de cable (3 rodillos) para cabrestante	120	265
Control de hoja topadora de 4 válvulas y 1 palanca, para uso con cabrestante	12	26	4to Juego de rodillos para guía de cable	17	38



# Tractor de Cadenas D4G

Para obtener más información sobre los productos Cat, los servicios de los distribuidores y las soluciones industriales que ofrece Caterpillar, visítenos en el sitio [www.CAT.com](http://www.CAT.com)

© 2002 Caterpillar  
Impreso en EE. UU.

Los materiales y especificaciones están sujetos a cambio sin previo aviso.  
Las máquinas que aparecen en las fotos pueden incluir equipo adicional.  
Vea a su distribuidor Caterpillar para las opciones disponibles.

ASHQ5460-01 (3-02)

**CATERPILLAR**<sup>®</sup>